



SCHUTZKONZEPT FÜR LUDOTHEKEN UNTER COVID-19: RAHMENBEDINGUNGEN UND INHALTE

9. Juni 2020

GRUNDREGELN

Das Schutzkonzept des Unternehmens muss sicherstellen, dass die folgenden Vorgaben eingehalten werden. Für jede dieser Vorgaben müssen ausreichende und angemessene Massnahmen vorgesehen werden. Der Arbeitgeber und Betriebsverantwortliche sind für die Auswahl und Umsetzung dieser Massnahmen verantwortlich.

1. Alle Personen im Unternehmen reinigen sich regelmässig die Hände.
2. Mitarbeitende und andere Personen halten 2m Abstand zueinander.
3. Bedarfsgerechte regelmässige Reinigung von Oberflächen und Gegenständen nach Gebrauch, insbesondere, wenn diese von mehreren Personen berührt werden.
4. Angemessener Schutz von besonders gefährdeten Personen
5. Kranke im Unternehmen nach Hause schicken und anweisen, die (Selbst-)Isolation gemäss BAG zu befolgen
6. Berücksichtigung von spezifischen Aspekten der Arbeit und Arbeitssituationen, um den Schutz zu gewährleisten
7. Information der Mitarbeitenden und anderen betroffenen Personen über die Vorgaben und Massnahmen
8. Umsetzung der Vorgaben im Management, um die Schutzmassnahmen effizient umzusetzen und anzupassen

Spezifische Grundregeln für die Ludothek Kreis 6

Ausleihe und Rücknahme von Spielen und Spielsachen

- *Spiele und Spielsachen sollen nach der Rücknahme 72 Stunden (3 Tage) in Quarantäne bleiben. Das bedingt, dass sie während dieser Zeit in separaten, geschlossenen Behältern, einem separaten Raum oder einer abgetrennten Ecke gelagert werden (beschriftet mit Datum und Uhrzeit). Gezählt und kontrolliert werden die Sachen erst nach dieser Zeit.*
- *Spiele und Spielsachen, die seit dem Lockdown in der Ludothek verblieben sind, waren genügend lange in Quarantäne und können sofort wieder zur Verfügung gestellt werden.*
- *Beim Handling der Spiele und Spielsachen sind Handschuhe nicht zwingend. Wichtiger ist, dass sich das Personal regelmässig die Hände mindestens 20 Sekunden lang mit Seife wäscht.*
- *Die Desinfektion von Spielen und Spielsachen und deren Inhalten ist nicht zweckmässig. Falls diese Frage gestellt wird, ist auf die Quarantäne zu verweisen.*
- *Kataloge für Grossspiele, Broschüren und Zeitschriften, die von vielen Kunden genutzt werden, sind aus dem Angebot zu entfernen, weil bei häufigen Kontakten die Gefahr einer Virenübertragung zunimmt.*
- *Für Verlängerungen von Spielen wird auf die Online Möglichkeit hingewiesen.*
- *Besonders gefährdete Personengruppen wird auf der Webseite vom Besuch abgeraten.*
- *Wir führen eine Kundenliste der eingetretenen Personen zur Notfallkontaktierung im Fall einer auftretenden Corona Erkrankung.*



1. HÄNDEHYGIENE

Alle Personen im Unternehmen reinigen sich regelmässig die Hände.

Beispiele für Massnahmen:

- Aufstellen von Händehygienestationen: Die Kundschaft muss sich bei Betreten des Geschäfts die Hände mit Wasser und Seife waschen oder mit einem Händedesinfektionsmittel desinfizieren können.
- Alle Personen im Unternehmen sollen sich regelmässig die Hände mit Wasser und Seife waschen. Dies insbesondere vor der Ankunft am Arbeitsplatz, zwischen Bedienung von Kundschaft sowie vor und nach Pausen. An Arbeitsplätzen, wo dies nicht möglich ist, muss eine Händedesinfektion erfolgen.
- Entfernung von unnötigen Gegenständen, welche von Kundschaft angefasst werden können, wie z. B. Zeitschriften und Papiere in Wartezimmern und Gemeinschaftsbereichen (wie Kaffecken und Küchen)
- Wasserspender entfernen

Spezifische Massnahmen für die Ludothek Kreis 6

- *Wir stellen Handdesinfektion für Kunden und Mitarbeiter zur Verfügung.*
- *Mundschutz/Handschuhe: Diese werden nicht vorgeschrieben. Es sollen die Massnahmen zum Distanzhalten und zur Hygiene umgesetzt werden, so wie es zurzeit in Lebensmittelgeschäften gehandhabt wird. Wichtig ist insbesondere, dass die Ludotheken ihr Personal zum regelmässigen Händewaschen anhalten.*
- *Aber: Die Mitarbeitenden sollen zu den Massnahmen angehört werden, weshalb Mundschutz und Handschuhe zusätzlich abgegeben werden sollen, falls dies Personal für sich selbst wünscht. Wichtig ist hier, dass das Personal im Umgang mit Mundschutz/Handschuhen geübt ist. [Infos dazu](#)*

2. DISTANZ HALTEN

Mitarbeitende und andere Personen halten 2 m Abstand zueinander.

Bewegungs- und Aufenthaltszonen festlegen

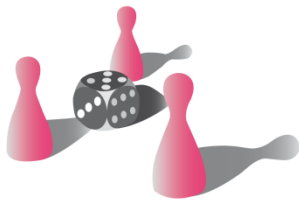
Solche Zonen sind z. B. Einbahnen zum Herumgehen, Zonen zum Beraten, Warteräume, Orte nur für Mitarbeitende.

Beispiele für Massnahmen:

- Bodenmarkierungen anbringen, um die Einhaltung des Abstandes von mindestens 2 m zwischen im Geschäft anwesenden Personen zu gewährleisten und den Personenfluss zu respektieren
- 2 m Distanz zwischen wartender Kundschaft gewährleisten
- 2 m Distanz in Aufenthaltsräumen (z.B. Kantinen, Küchen, Gemeinschaftsräume) sicherstellen
- 2 m Distanz in öffentlichen WC Anlagen sicherstellen
- spezielle Räume für besonders gefährdete Personen vorsehen

Spezifische Massnahmen für die Ludothek Kreis 6

- *Abstandhalter: In kundenintensiven Bereichen wie Ausleihschalter wird durch zusätzliche Tische die Distanzeinhaltung von zwei Metern erleichtert einzuhalten.*



- *Personen, die die Abstände nicht respektieren, sollen auf die Distanzhaltung aufmerksam gemacht werden.*
- *An engen Stellen – beispielsweise zwischen Regalen – können am Boden mittels Pfeilen Gehrichtungen vorgegeben werden.*

Raumteilung

Beispiele für Massnahmen:

- Arbeitsplätze mit z. B. Vorhängen, Paravents oder Trennscheiben von anderen Mitarbeitenden und vor Kundschaft trennen
- Laufkundschaft verringern und separat bedienen

Spezifische Massnahmen für die Ludothek Kreis 6

- *Plexiglas bei der Ausleihe: Durch die Aufstellung von zusätzlichen Tischen im Bereich vom Ausleihschalter entfallen Schutzmassnahmen durch Plexiglas*
- *Um die Aufenthaltsdauer der Kunden in der Ludothek zu verkürzen, entfernen wir Spieltische, Spielecken vorübergehend.*

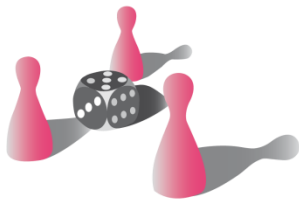
Anzahl Personen begrenzen

Beispiele für Massnahmen:

- nur wenige Personen ins Geschäft lassen (1 Person pro 10m² Verkaufsfläche inkl. Personal)
- mit Kundschaft einen Termin vereinbaren, sofern dies möglich ist
- Warteschlangen ins Freie verlagern
- falls im Geschäft gewartet wird, einen getrennten Wartebereich mit genügend Platz zwischen den Wartenden einrichten
- nur Personen ins Geschäft lassen, die eine Dienstleistung benötigen
- Dienstleistung online anbieten, falls möglich
- Heimlieferung oder Postversand anbieten, falls möglich
- bei Gruppentransporten: Anzahl der Personen im Fahrzeug verringern, indem mehrere Fahrten gemacht oder mehrere Fahrzeuge (z.B. Privatfahrzeuge) benutzt werden

Spezifische Massnahmen für die Ludothek Kreis 6

- *Zutrittsbeschränkung:*
- *Wir begrenzen den Zutritt auf 2 Kunden mit Kindern in den Räumlichkeiten der Ludothek.*
- *Wartezone vor der Ludothek werden durch die Kirchgemeinde eingerichtet, für die die Abstandsvorschriften ebenfalls verbindlich sind.*



ARBEIT MIT UNVERMEIDBARER DISTANZ UNTER 2 M

Personen sollen während der Arbeit durch Verkürzung der Kontaktdauer und/oder Durchführung angemessener Schutzmassnahmen möglichst minimal exponiert sein.

Kundinnen und Kunden von Dienstleistungen, für die gemäss den jeweiligen Schutzkonzepten das Tragen einer Hygienemassnahme empfohlen wird, sind für das Besorgen und Tragen der Hygienemasken selber verantwortlich. Dienstleister können aber bei Bedarf den Kundinnen und Kunden auch Hygienemasken abgeben.

Beispiele für Massnahmen:

- Mitarbeitende müssen sich vor und nach jedem Kundenkontakt die Hände mit Wasser und Seife waschen oder mit einem Händedesinfektionsmittel desinfizieren.
- Wunden an den Fingern abdecken oder Schutzhandschuhe tragen
- unnötigen Körperkontakt vermeiden (z. B. Händeschütteln)
- Hygienemaske für Mitarbeitende und Kundschaft

Spezifische Massnahmen für die Ludothek Kreis 6

- *Beratungsgespräche finden mit dem nötigen Mindestabstand an der Ausleihstation statt.*
- *Sollte der Mindestabstand nicht mehr eingehalten werden können, stehen Schutzmasken zur Verfügung.*
- *Auf die Online-Verlängerung wird hingewiesen.*

3. REINIGUNG

Bedarfsgerechte, regelmässige Reinigung von Oberflächen und Gegenständen nach Gebrauch, insbesondere, wenn diese von mehreren Personen berührt werden. Sicheres Entsorgen von Abfällen und sicherer Umgang mit Arbeitskleidung.

Lüften

Beispiele für Massnahmen:

- für einen regelmässigen und ausreichenden Luftaustausch in Arbeitsräume sorgen (z.B. 4 Mal täglich für ca. 10 Minuten lüften)

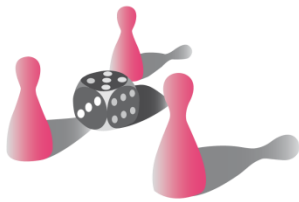
Oberflächen und Gegenstände

Beispiele für Massnahmen:

- Oberflächen und Gegenstände (z. B. Arbeitsflächen, Tastaturen, Telefone und Arbeitswerkzeuge) regelmässig mit einem handelsüblichen Reinigungsmittel reinigen, besonders bei gemeinsamer Nutzung
- Tassen, Gläser, Geschirr oder Utensilien nicht teilen; Geschirr nach dem Gebrauch mit Wasser und Seife spülen
- Türgriffe, Liftknöpfe, Treppengeländer, Kaffeemaschinen und andere Objekte, die oft von mehreren Personen angefasst werden, regelmässig reinigen

Spezifische Massnahmen für die Ludothek Kreis 6

- *Die Sauberkeit der Spiele und Spielsachen ist selbstverständlich und neben der Quarantäne eine der wichtigsten Massnahmen im Betrieb der Ludotheken.*



WC-Anlagen

Beispiele für Massnahmen:

- regelmässige Reinigung der WC-Anlagen
- Bereitstellung von genügend Flüssigseife und Papierhandtücher
- fachgerechte Entsorgung von Abfall

Abfall

Beispiele für Massnahmen:

- regelmässiges Leeren von Abfalleimern (insbesondere bei Handwaschgelegenheit)
- Anfassen von Abfall vermeiden; stets Hilfsmittel (Besen, Schaufel, etc.) verwenden
- Handschuhe tragen im Umgang mit Abfall und sofort nach Gebrauch entsorgen
- Abfallsäcke nicht zusammendrücken

Arbeitskleidung und Wäsche

Beispiele für Massnahmen:

- persönliche Arbeitskleidung verwenden
- Arbeitskleider regelmässig mit handelsüblichem Waschmittel waschen

4. BESONDERS GEFÄHRDETE PERSONEN

Besonders gefährdete Personen halten sich weiterhin an die Schutzmassnahmen des BAG und bleiben – wenn immer möglich – zu Hause. Der Schutz von besonders gefährdeten Mitarbeitenden ist in der COVID-19-Verordnung 2 ausführlich geregelt.

Beispiele für Massnahmen:

- Arbeitsverpflichtungen von zu Hause aus erfüllen, evtl. Ersatzarbeit in Abweichung vom Arbeitsvertrag
- klar abgegrenzter Arbeitsbereich mit 2 m Abstand zu anderen Personen einrichten
- andere Ersatzarbeit vor Ort anbieten

5. COVID-19 ERKRANKTE AM ARBEITSPLATZ

Kranke im Unternehmen nach Hause schicken und anweisen, die (Selbst-)Isolation gemäss BAG zu befolgen.

Beispiele für Massnahmen:

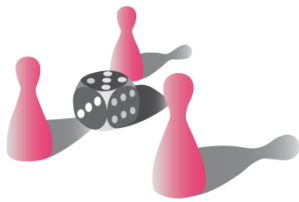
- keine kranke Mitarbeitende arbeiten lassen und sofort nach Hause schicken

6. BESONDERE ARBEITSSITUATIONEN

Berücksichtigung spezifischer Aspekte der Arbeit und Arbeitssituationen, um den Schutz zu gewährleisten.

Spezifische Massnahmen für die Ludothek Kreis 6

- *Ludotheken in öffentlichen Schulen oder Kirchgemeinden unterstehen den entsprechenden Schutzkonzepten der ver-antwortlichen Behörden bzw. Träger.*
- *Führungen und Besuche von Schulklassen in Ludotheken sind im Moment nicht angebracht. Der Verband der Schweizer Ludotheken empfiehlt eine Konzentration der Energie und Ressourcen auf die eigenen Abläufe der Ludotheken zu richten.*



- *Für Veranstaltungen wie Spielabende, Elterncafé etc. gelten die generellen Vorschriften gemäss der bundesrätlichen Covid-Verordnung. Demnach bleiben derartige Präsenzveranstaltungen als Vereins- und Freizeitaktivitäten grundsätzlich verboten.*

Persönliches Schutzmaterial

Richtiger Umgang mit persönlichem Schutzmaterial

Beispiele für Massnahmen:

- Schulung im Umgang mit persönlichem Schutzmaterial
- Einwegmaterial (Masken, Gesichtsschilder, Handschuhe, Schürzen etc.) richtig anziehen, verwenden und entsorgen
- wiederverwendbare Gegenstände korrekt desinfizieren

Spezifische Massnahmen für die Ludothek Kreis 6

- *Materialbezug für persönliches Schutzmaterial: Es empfiehlt sich bei Gemeinde, Trägerschaft nach Schutzmasken, Handschuhen und Desinfektionsstationen nachzufragen.*

Arbeiten zu Hause bei Kunden

Alle genannten Massnahmen können auch beim Kundenkontakt zu Hause berücksichtigt werden.

7. INFORMATION

Information der Mitarbeitenden und weiteren betroffenen Personen über die Richtlinien und Massnahmen

Information der Kundschaft

Beispiele für Massnahmen:

- Aushang der Schutzmassnahmen gemäss BAG bei jedem Eingang
- Information der Kundschaft, dass kontaktloses Bezahlen bevorzugt wird
- Information der Kundschaft, dass kranke Kundschaft sich in Selbstisolation begeben soll, gemäss Anweisungen des BAG

Spezifische Massnahmen für die Ludothek Kreis 6

- *Information der Kundschaft auf der Webseite, dass zur Umsetzung der Abstandsregeln die Ludothek möglichst alleine besucht werden soll und die Aufenthaltsdauer möglichst kurz sein sollte.*

Information der Mitarbeitenden

Beispiele für Massnahmen:

- Information der besonders gefährdeten Mitarbeitenden über ihre Rechte und Schutzmassnahmen im Unternehmen

Spezifische Massnahmen für die Ludothek Kreis 6

- *Protokoll über die Einsätze der Mitarbeitenden führen*



8. MANAGEMENT

Umsetzung von Massnahmen im Management, um die Schutzmassnahmen effizient umzusetzen und anzupassen.

Beispiele für Massnahmen:

- regelmässige Instruktion der Mitarbeitenden über Hygienemassnahmen, Umgang mit Schutzmasken und einen sicheren Umgang mit der Kundschaft
- Seifenspender und Einweghandtücher regelmässig nachfüllen und auf genügenden Vorrat achten
- Desinfektionsmittel (für Hände), sowie Reinigungsmittel (für Gegenstände und/oder Oberflächen) regelmässig kontrollieren und nachfüllen
- Bestand von Hygienemasken regelmässig kontrollieren und nachfüllen
- soweit möglich, besonders gefährdeten Mitarbeitenden Aufgaben mit geringem Infektionsrisiko zuweisen

Erkrankte Mitarbeitende

Beispiele für Massnahmen:

- keine kranken Mitarbeitenden arbeiten lassen und Betroffene sofort nach Hause schicken
-